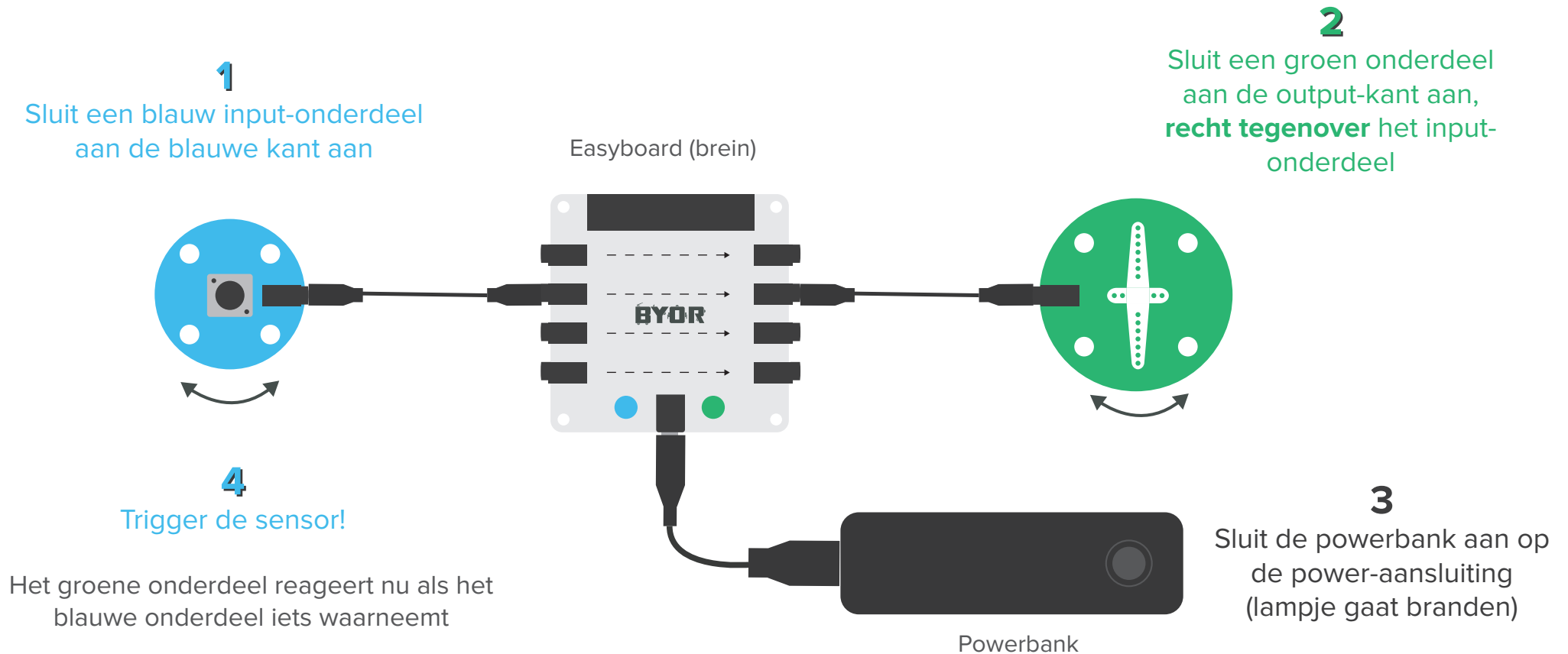


Hoe werkt BYOR?



Tips

- Achterop de onderdelen staat wat ze doen (zie ook achterzijde dit blad)
- Elk groen onderdeel reageert op elk blauw onderdeel
- Je kan meerdere sets input- en output-onderdelen aansluiten op het brein

Werkt niet of doet raar?

- Powerbank opgeladen? (zie lampje op het brein)
- Stekkertjes er helemaal goed in?
- Onderdelen recht tegenover elkaar?
- Onderdelen aan de goede kant?

Onderdelen van BYOR

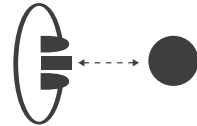
Kijk op de achterkant welke onderdelen het zijn

Input-onderdelen (blauw)

Voelers

Afstandssensor

Distance sensor



De afstandssensor reageert als er iets voor gehouden wordt. Hoe dichterbij het voorwerp is, hoe meer signaal hij geeft.

Lichtsensoren

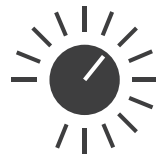
Light sensor



Met de lichtsensoren kun je licht meten. Hij geeft een sterker signaal als er meer licht op zijn bovenkant valt.

Draaiknop

Knob



Met de knop bepaal jij direct hoe sterk het signaal is dat dit onderdeel afgeeft. Draai eraan om de sterkte van het signaal in te stellen.

Geluidssensoren

Microphone



De geluidssensoren reageert als hij geluid hoort. Je kan ook blazen in de sensor om een signaal te geven.

Output-onderdelen (groen)

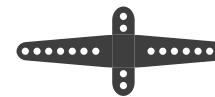
Doeners



LED-lampje

LED

De lamp gaat oplichten als hij signaal krijgt. Hoe meer signaal hij binnen krijgt, hoe feller hij brandt.



Servomotor

Servo motor

De servomotor beweegt naar een bepaalde positie als hij signaal krijgt. De richting van de arm kan je veranderen door aan de zijkant het schakelaartje om te zetten.



Buzzer

Buzzer

De buzzer gaat geluid maken als hij een signaal krijgt. Hoe sterker het signaal is, hoe harder het geluid klinkt.



Stappenmotor

Stepper motor

De stappenmotor gaat sneller draaien wanneer hij een sterker signaal krijgt. Je kan hem van draairichting veranderen door het schakelaartje om te zetten.